



2
0
2
6

ДЕНЬ МЕДИЦИНСКИХ РАБОТНИКОВ СТАТИСТИЧЕСКИЙ ОБЗОР

Ежегодно в **третье воскресенье** июня в Республике Беларусь
отмечается
День медицинских работников

В этом году представители здравоохранения будут принимать
поздравления **21 июня**

В 2025 ГОДУ В Г.МИНСКЕ МЕДИЦИНСКУЮ ПОМОЩЬ
НАСЕЛЕНИЮ ОКАЗЫВАЛИ



44 больничные
организации



682 амбулаторно-
поликлинические
организации



4 станции (отделения)
скорой медицинской
помощи

ОСНОВНЫЕ ПОКАЗАТЕЛИ ЗДРАВООХРАНЕНИЯ ПО Г.МИНСКУ ЗА 2025 ГОД

32,3 млн.

посещений врачей
в амбулаторно-
поликлинических
организациях
и на дому



16

на одного жителя

15,6 тыс.

больничных коек
краткосрочного
пребывания



78

на 10 000 человек
населения

практикующих
врачей

15,8 тыс.



средних
медицинских
работников

27,6 тыс.



НА 10 000 ЧЕЛОВЕК НАСЕЛЕНИЯ ПРИШЛОСЬ

79

138

ПРАКТИКУЮЩИЕ ВРАЧИ Г.МИНСКА

(НА КОНЕЦ 2025 ГОДА)

женщины

72,8%

УДЕЛЬНЫЙ ВЕС В ОБЩЕЙ ЧИСЛЕННОСТИ ПРАКТИКУЮЩИХ ВРАЧЕЙ



мужчины

27,2%

УДЕЛЬНЫЙ ВЕС В ОБЩЕЙ ЧИСЛЕННОСТИ ПРАКТИКУЮЩИХ ВРАЧЕЙ

43,1 года

СРЕДНИЙ ВОЗРАСТ

43,2 года

СРЕДНИЙ ВОЗРАСТ

ИМЕЮТ КВАЛИФИКАЦИОННЫЕ КАТЕГОРИИ
(удельный вес в общей численности практикующих врачей)



23,5%

высшая

39%

первая

22,6%

вторая

СРЕДНИЕ МЕДИЦИНСКИЕ РАБОТНИКИ Г.МИНСКА

(НА КОНЕЦ 2025 ГОДА)

женщины

94,5%

УДЕЛЬНЫЙ ВЕС В ОБЩЕЙ ЧИСЛЕННОСТИ СРЕДНИХ МЕДИЦИНСКИХ РАБОТНИКОВ



мужчины

5,5%

УДЕЛЬНЫЙ ВЕС В ОБЩЕЙ ЧИСЛЕННОСТИ СРЕДНИХ МЕДИЦИНСКИХ РАБОТНИКОВ



43,2 года

СРЕДНИЙ ВОЗРАСТ

36,8 года

СРЕДНИЙ ВОЗРАСТ

ИМЕЮТ КВАЛИФИКАЦИОННЫЕ КАТЕГОРИИ
(удельный вес в общей численности средних медицинских работников)



14,2%

высшая

42,5%

первая

19,1%

вторая

ПРАКТИКУЮЩИЕ ВРАЧИ ПО ПРОФИЛЯМ МЕДИЦИНСКИХ СПЕЦИАЛЬНОСТЕЙ В Г.МИНСКЕ*

(НА КОНЕЦ 2025 ГОДА; В ПРОЦЕНТАХ К ОБЩЕЙ ЧИСЛЕННОСТИ ПРАКТИКУЮЩИХ ВРАЧЕЙ)

хирургический **31,4**

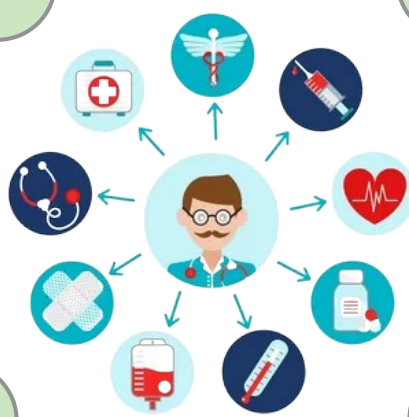
медико-диагностический **10,4**

терапевтический **30,6**

педиатрический **7,4**

стоматологический **16,2**

интерны **4,1**



*Итог не равен 100% за счет округления данных.

СРЕДНИЕ МЕДИЦИНСКИЕ РАБОТНИКИ ПО ОТДЕЛЬНЫМ СПЕЦИАЛЬНОСТЯМ В Г.МИНСКЕ

(НА КОНЕЦ 2025 ГОДА; В ПРОЦЕНТАХ К ОБЩЕЙ ЧИСЛЕННОСТИ СРЕДНИХ МЕДИЦИНСКИХ РАБОТНИКОВ)

медицинские сестры (братья) **70,6**

рентгенолаборанты **3,7**

фельдшеры **7,8**

акушерки (акушеры) **3,6**

фельдшеры-лаборанты **6,7**

зубные техники и зубные фельдшеры **1,9**



Номинальная начисленная среднемесячная заработная плата г.Минска в январе-апреле 2026 г. по виду экономической деятельности "Здравоохранение" составила

3 007,4 рубля

врачи

4 713,7
рубля

средний медицинский персонал

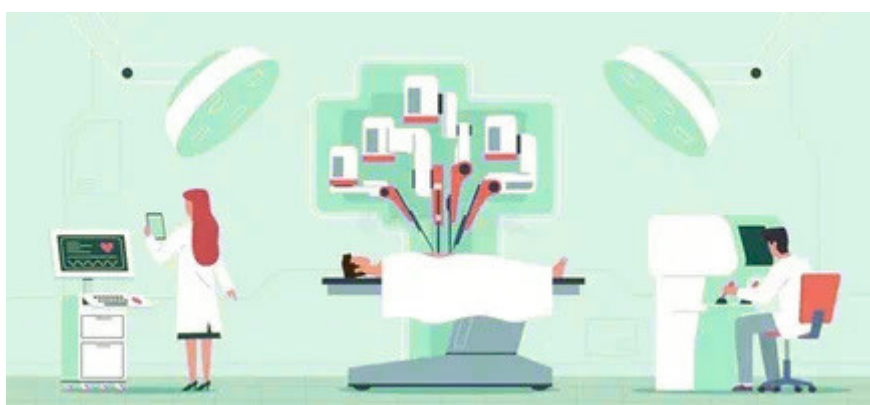
2 611,3
рубля



ОБЪЕМ ОКАЗАННЫХ ПЛАТНЫХ МЕДИЦИНСКИХ УСЛУГ НАСЕЛЕНИЮ В Г.МИНСКЕ ЗА 2025 ГОД

1 542,6

млн. рублей



или **119,8%**

к соответствующему периоду предыдущего года

ЭКСПОРТ МЕДИЦИНСКИХ УСЛУГ В ОБЛАСТИ ЗДРАВООХРАНЕНИЯ В Г.МИНСКЕ ЗА 2025 ГОД

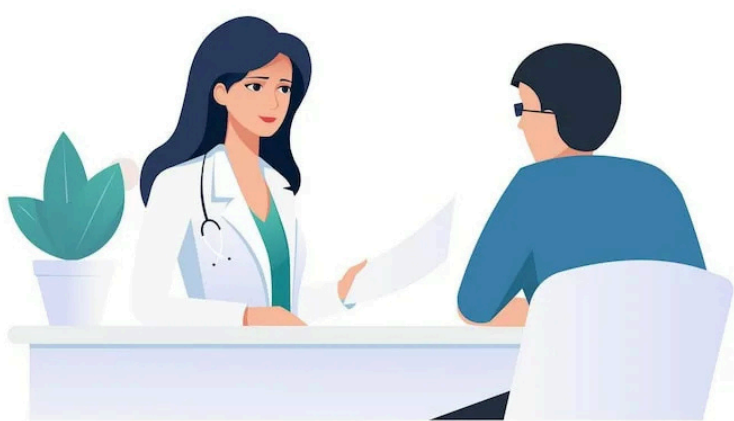
Медицинские услуги были оказаны иностранным гражданам из

149 стран

Топ 5 стран-потребителей услуг в области здравоохранения



НАИБОЛЕЕ ВОСТРЕБОВАННЫЕ УСЛУГИ ЗДРАВООХРАНЕНИЯ:



стационарная медпомощь

медицинские услуги в санаторно-курортных организациях

стоматологические услуги

При подготовке статистического обзора использованы данные Министерства здравоохранения Республики Беларусь.

Еще больше информации можно найти перейдя по ссылкам:



**БАЗА
СТАТИСТИЧЕСКИХ
ДАННЫХ**



**ЦЕЛИ
УСТОЙЧИВОГО РАЗВИТИЯ В
БЕЛАРУСИ**



**РЕГИОНАЛЬНЫЕ ПОКАЗАТЕЛИ
ЦЕЛЕЙ
УСТОЙЧИВОГО РАЗВИТИЯ В
БЕЛАРУСИ**

Предоставляется в порядке информации.

При использовании информации ссылка

на Главное статистическое управление города Минска является обязательной.